

— ГИД ЗАКАЗЧИКА · ВЫПУСК I

Персональный *кинозал*

*Инженерная философия проектирования
кинозалов референсного уровня*

№ 01

VOLUME / 2026

CINEMA PROJECT
CINEMA-PROJECT.TECH
T.ME/CINEMAPROJECT_RUSSIA

*Издание для тех,
кто проектирует дом,
в котором будет кино.*

ИЗДАТЕЛЬ

Cinema Project

Проектирование персональных
кинозалов под ключ

ИЗДАНИЕ

Первое

Апрель 2026

РЕДАКЦИЯ

Гаврилов Александр

Вячеславович

Концепция, текст, инженерные
материалы

РАСПРОСТРАНЕНИЕ

По запросу

Для владельцев и архитекторов

САЙТ

cinema-project.tech

КОНТАКТ

@Alexander_cinemaproject

Telegram, для брифингов

Содержание

ИЗДАНИЕ I • ПРЕДВАРИТЕЛЬНЫЙ МАКЕТ

<i>I</i>	Зачем нужен персональный кинозал	05
<i>II</i>	Три типа пространств для кинопросмотра	09
<i>III</i>	Анатомия проекта. Девять инженерных систем	11
<i>IV</i>	Семь критических ошибок владельца	13
<i>V</i>	Когда приглашать проектировщика	21
<i>VI</i>	Структура бюджета	22
<i>VII</i>	Двадцать вопросов инсталлятору	23
<i>VIII</i>	Галерея проектов	24
<i>IX</i>	Команда и партнёры	27
<i>X</i>	Первый шаг	29
<i>XI</i>	Приложение. Глоссарий терминов	30
<i>XII</i>	Контакты	31

— ПИСЬМО ОСНОВАТЕЛЯ

Этот гид — то, что я сам хотел бы получить десять лет назад, перед своим первым проектом.

Я занимаюсь кинозалами больше десяти лет. За это время на моих глазах индустрия менялась стремительно: сначала — от коробок с колонками в углу комнаты к полноценным медиарумам; теперь — к пространствам, по качеству сопоставимым с коммерческими залами Dolby Cinema и IMAX. Но одна вещь не изменилась. Владелец по-прежнему остаётся один на один с решением, у которого десятки инженерных слоёв — и почти никто не объясняет их по-человечески.

Когда я вижу сданный объект, где за тридцать миллионов построена красивая, но акустически провальная комната, — мне всегда горько. Не потому, что кто-то сделал плохо. Потому что владелец не знал, о чём спросить.

Этот гид я написал для человека, который сейчас стоит на стадии архитектурного проекта собственного дома или уже запустил отделку. Для того, кто понимает: кинозал — не игрушка и не опция. Это инженерная система из девяти разделов, каждый из которых требует отдельного расчёта. И ошибка на любом из них — либо дорогое переделывание, либо тихое разочарование каждый вечер.

Здесь собрано то, что мы в Cinema Project говорим каждому заказчику на первой встрече. Структура бюджета. Критические ошибки застройщиков. Вопросы, которые стоит задать инсталлятору — любому, не обязательно нам. Этот документ честный. Если после него вы выберете других подрядчиков — значит, мы сделали свою работу хорошо.

Приятного чтения.

Гаврилов Александр Вячеславович

ОСНОВАТЕЛЬ CINEMA PROJECT

МОСКВА • 2026

//

*Персональный кинозал — это
не комната для просмотра фильмов.
Это место, в котором просмотр фильма
становится событием.*

—— ВСТУПЛЕНИЕ · ГЛАВА I

— ГЛАВА ПЕРВАЯ

I

Зачем нужен
персональный *кинозал*

*О культуре закрытых премьер, приватности
и причинах, по которым частный кинозал
стал самостоятельной категорией архитектуры.*

Кино как *частный* ритуал

Культура закрытых просмотров появилась не сегодня. В 1930-х годах у крупных голливудских студий были свои screening rooms, где продюсеры смотрели материал до релиза. У Дугласа Фэрбенкса дома был зал на восемнадцать мест — один из первых в мире. Уолт Дисней построил кинозал прямо в штаб-квартире студии, чтобы ежедневно пересматривать мультипликационные тесты. Позже у Джорджа Лукаса на Skywalker Ranch появился Stag Theatre — эталонный референс, с которого до сих пор начинают любой разговор о частной киноинженерии.

В России эта культура только формируется. Первое поколение домов с настоящими кинозалами появилось в середине двухтысячных — и почти все они были копиями европейских образцов, заказанных под ключ у западных интеграторов. Второе поколение — 2015–2020 годы — уже с локальной инженерной практикой, но всё ещё в логике «красивая комната с техникой».

Сегодня мы наблюдаем третье поколение. Кинозал перестаёт быть статусной витриной и становится функциональным пространством, вокруг которого строится часть домашней жизни.

Изменилось одно: владелец перестал воспринимать кинозал как опцию. Это отдельная инженерная категория — со своими стандартами, методологией, требованиями к архитектуре. Как винный погреб или профессиональная кухня, он требует проектирования, а не обстановки.

Три причины, по которым персональный кинозал вышел из тени и стал самостоятельной категорией недвижимости, мы рассмотрим на следующем развороте.

Культура ритуала

Частный кинозал превращает просмотр в событие — с собственной драматургией, протяжённостью и послевкусием. Ниже — четыре фазы этого вечера.

01

Перед сеансом

Лаунж-зона перед входом в зал — не переход, а пролог. Приглушённый свет, бокал шампанского, фоновый ролик на ультракороткофокусном проекторе, тихая музыка в мультируме. Гости настраиваются на просмотр — как в зале перед началом концерта.

02

Приглашение

Открытие двери в зал — точка перехода. Освещение плавно гаснет по сценарию умного дома. Кресла-реклайнеры в положении ожидания. Включается динамический фронт заставки — тот же, что в коммерческом IMAX перед сеансом.

03

Сеанс

Полное погружение. Акустическое давление референсного уровня. Свет полностью погашен. Никаких экранов смартфонов, никаких соседей, никакой паузы «пойду принесу попкорн». Фильм идёт так, как задумал режиссёр, — от первого кадра до последнего.

04

После финала

Титры — не конец, а переход. Свет поднимается медленно. Гости возвращаются в лаунж, где их ждут сигарный шкаф, вино, обсуждение. Часто именно эти двадцать минут после финала становятся тем, ради чего весь вечер и затевался.

— ГЛАВА ВТОРАЯ

II

Три типа пространств для *кинопросмотра*

Честная классификация с бюджетнымивилками.

Чтобы понять, о каком проекте идёт речь в вашем случае.

Три уровня пространств

MEDIA ROOM

01

Медиакомната

БЮДЖЕТ

5–10 млн ₽

Совмещает функции: кино, спорт, игры, гостиная. Часть жилого пространства. Работает при неполном затемнении. Требуется компромиссов по акустике. Оптимальна для семей, которые хотят «хорошо смотреть», но не готовы выделять отдельное помещение.

DEDICATED CINEMA

02

Персональный кинозал

БЮДЖЕТ

10–50 млн ₽

Отдельное помещение, проектируется специально. Полное затемнение, референсная акустика, изолированное пространство. Все девять инженерных систем решены без компромиссов. Это «настоящий кинозал» — эталон для большинства частных резиденций.

GRAND THEATRE

03

Референсный зал

БЮДЖЕТ

от 50 млн ₽

Домашний зал уровня коммерческого кинотеатра. Соответствует стандартам Dolby Cinema, IMAX Enhanced или THX. Инженерное решение с несколькими помещениями: зал, аппаратная, лаунж. Оборудование категории Christie, Meridian Acoustic, StormAudio, Meyer Sound.

— ГЛАВА ТРЕТЬЯ

III

Анатомия проекта. Девять инженерных *систем*

*Кинозал — не «проектор плюс колонки».
Это девять инженерных разделов, каждый
из которых требует отдельного расчёта.*

Девять систем, одно решение

01

Архитектура и геометрия

Пропорции помещения, высота потолка, соотношение сторон. Задаёт рамки всех последующих расчётов.

02

Звукоизоляция и вибро-развязка

Плавающий пол, независимый потолок, развязка стен. Изолирует зал от остального дома по воздушному и структурному шуму.

03

Акустическая обработка

Панели поглощения, диффузии, басовые ловушки. Формирует RT60, убирает стоячие волны, выстраивает точку прослушивания.

04

Видеотракт

Проектор, экран, оптика, коммутация. Выбирается после расчёта геометрии зала, а не до него.

05

Аудиотракт

Акустика, процессинг, усиление, калибровка. Подбор под стандарт Atmos / DTS:X и под конкретное помещение.

06

Силовая и слаботочная электрика

Выделенные линии, защита от наводок, трассы HDMI, Cat6A, оптики. Заземление референсного класса.

07

Климат и вентиляция

Воздухообмен с учётом тепловыделения оборудования. Акустические глушители. Целевая тишина помещения.

08

Свет и сценарии

Многоуровневое освещение, интеграция со сценариями умного дома, световое сопровождение сеанса.

09

Мебель, интерьер, отделка

Кресла-реклайнеры, акустически корректные материалы отделки, интеграция с дизайном всего дома.

Ошибка в любой из девяти систем даёт эффект слабого звена.

Зал работает настолько хорошо, насколько хорошо рассчитана самая слабая из них.

— ГЛАВА ЧЕТВЁРТАЯ

IV

Семь критических ошибок *владельца*

*Ни одна из этих ошибок не является
результатом недостатка бюджета.
Все они — результат отсутствия проекта.*

01

ОШИБКА ПЕРВАЯ

§ 4.1

Выбор оборудования до проектирования зала

ЧТО ПРОИСХОДИТ

Заказчик видит в шоуруме JVC NZ900 и Focal Maestro Utopia, влюбляется, покупает. Потом пытается «вписать» их в комнату 4,5 × 6 метров с потолком 2,8 м. К этому часто добавляется другая ошибка: Focal Maestro — это эталонная **стерео-акустика** для двухканального прослушивания музыки, и её физика принципиально отличается от кинотеатральной. Геометрия помещения и выбранное оборудование — несовместимы.

ПОСЛЕДСТВИЯ

Флагманская акустика раскрывается на **40–60 %** от своего потенциала. Проектор упирается в ограничения по углу проекции. Клиент потратил бюджет уровня референсного зала — получил результат уровня медиакомнаты.

КАК ПРАВИЛЬНО

Сначала — акустический расчёт в **EASE 5.0**^{*}. Выбор стандарта зала (**Dolby Atmos**^{*} 7.2.4 / 9.2.6 / 13.4.6). Только потом — подбор оборудования под задачу и геометрию. Не наоборот.

02

ОШИБКА ВТОРАЯ

§ 4.2

Недооценка *виброизоляции* перекрытий

ЧТО ПРОИСХОДИТ

Кинозал на первом или цокольном этаже, выше — спальня.

Звукоизоляцию по воздушному шуму посчитали, про структурный забыли. Басы от LFE-канала идут по несущим перекрытиям в остальную часть дома.

ПОСЛЕДСТВИЯ

Через **три месяца** после сдачи — семейный конфликт: вечерние просмотры будят детей. Вскрывают чистовой потолок в соседних помещениях, переделывают подвесы. Стоимость переделки — до **15 %** от бюджета кинозала.

КАК ПРАВИЛЬНО

Плавающий пол* на лагах, независимый потолок на виброподвесах, развязка стен по принципу «комната в комнате». Всё — с расчётом под массу помещения и спектр нагрузки.

03

ОШИБКА ТРЕТЬЯ

§ 4.3

Ошибка в пропорциях помещения

ЧТО ПРОИСХОДИТ

Архитектор спроектировал идеально симметричный куб $6 \times 6 \times 3$ метра. Или плоский параллелепипед $8 \times 4 \times 2,5$. Собственные резонансы комнаты выстраиваются в резкие пики на низких частотах.

ПОСЛЕДСТВИЯ

На базе — **стоячие волны***, которые не лечатся ни калибровкой, ни сабвуферами. В одной точке зала — гул, в другой — провал. Флагманская система играет хуже бюджетной в правильной комнате. Лечение — только разборка.

КАК ПРАВИЛЬНО

Пропорции по **формулам Louden** (1:1.4:1.9) или **Sepmeyer / Volkmann**. Отклонение от кубов и плоских форм. Расчёт модальных частот — обязательный этап до утверждения планировки.

04

ОШИБКА ЧЕТВЁРТАЯ

§ 4.4

Забывтые коммуникации и закладные

ЧТО ПРОИСХОДИТ

HDMI-трасса на **12 метров** не заложена в штробу на стадии черновой отделки. Не хватило сечения питания. Забыли вытяжку для аппаратной, где стоят усилители мощностью **4 кВт**.

ПОСЛЕДСТВИЯ

Вскрывают чистовой гипсокартон. Режут декоративные панели. Прокладывают кабель по плинтусу — красивый интерьер ломается. В худшем случае переделывается штукатурка и перекраска — **плюс 2-3 недели** к сроку и **10-20 %** к бюджету.

КАК ПРАВИЛЬНО

Полная **схема слаботочных трасс** до чистовой отделки: HDMI, Cat6A, оптика, акустические трассы, силовые линии с запасом **20-30 %**. Координация с электриком и отделочником.

05

ОШИБКА ПЯТАЯ

§ 4.5

Экономия на *калибровке* и процессинге

ЧТО ПРОИСХОДИТ

Установлена флагманская акустика, но нет профессиональной калибровки в **StormAudio**, Dirac Live или Lyngdorf RoomPerfect®. Система включена «из коробки» по заводским пресетам.

ПОСЛЕДСТВИЯ

Комплект за **15 миллионов** играет хуже грамотно откалиброванной системы за шесть. Частотный баланс сдвинут, тайминги между каналами не выровнены, центр не привязан к экрану. Вложения в акустику обесцениваются.

КАК ПРАВИЛЬНО

Профессиональная **акустическая калибровка** — обязательный этап, не опция. С измерениями REW или Smaart в нескольких точках, настройкой задержек, уровней и эквализации каждого канала.

06

ОШИБКА ШЕСТАЯ

§ 4.6

Вентиляция *без инженерного расчёта*

ЧТО ПРОИСХОДИТ

Вентиляцию проектирует общий ОВ-инженер без учёта специфики зала. Не посчитали тепловыделение проектора и усилителей. Не поставили акустические глушители на магистралях. Воздуховоды становятся проводниками шума — фоновый звук в зале слишком высокий.

ПОСЛЕДСТВИЯ

В тихих сценах слышен гул воздуховодов. Проектор перегревается и уходит в защиту на третьем часу марафона «Властелина колец». Режиссёрская тишина «Дюны» перекрывается **фоновым шорохом** от вентиляции.

КАК ПРАВИЛЬНО

Расчёт **воздухообмена и тепловыделения** по оборудованию. Акустические глушители на приточных и вытяжных магистралях. Целевой показатель — тишина зала на уровне, при котором не слышна работа системы.

07

ОШИБКА СЕДЬМАЯ

§ 4.7

Эстетика как *финальный* этап, а не *входной*

ЧТО ПРОИСХОДИТ

Дизайнер интерьера приходит на объект в последнюю очередь — когда все инженерные решения уже закрыты. Он видит акустические панели, вентиляционные решётки, кабельные короба — и хочет это «закрыть красиво».

ПОСЛЕДСТВИЯ

Конфликт: либо **красиво**, либо **акустически корректно**. Панели зашиваются декоративными тканями, которые гасят эффект. Технические решётки прячутся — нарушается воздухообмен. Бюджет удваивается на попытки «примирить» два мира.

КАК ПРАВИЛЬНО

Дизайнер интерьера и инженер-акустик работают **с первого дня**. Акустические панели бывают красивыми, если знать, что заказывать. Цвет, фактура, рисунок перфорации — всё выбирается в связке с акустическим расчётом.

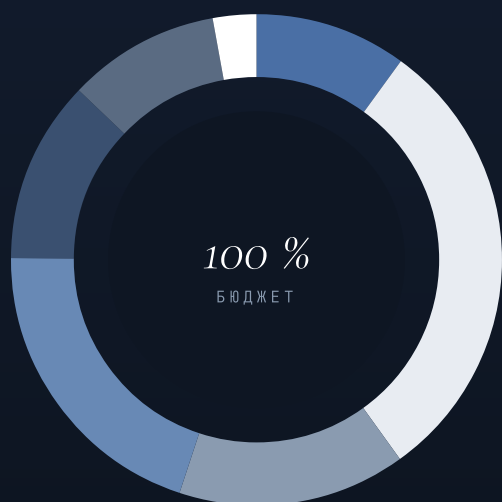
Когда приглашать *проектировщика*

Разница между точкой I и точкой VI в одном и том же бюджете — разница между залом референсного уровня и медиакомнатой среднего качества.



Чем раньше проектировщик входит в проект, тем выше потолок итогового результата. Чем позже — тем больше компромиссов, которые невозможно компенсировать бюджетом.

Структура бюджета



■ Проектирование и инженерия	8–12 %
■ Отделка и звукоизоляция	25–35 %
■ Видеотракт	10–20 %
■ Аудиотракт	15–25 %
■ Мебель и кресла	10–15 %
■ Автоматизация, свет, климат	10–15 %
■ Калибровка и сопровождение	3–5 %

«Бюджет, в котором на проектирование заложено менее 8 %, — это бюджет, который будет увеличен на 20–40 % в процессе реализации.»

Двадцать вопросов *инсталлятору*

Чек-лист, с которым стоит идти на любую встречу с подрядчиком — не обязательно с нами. Ответы покажут уровень команды за 10 минут.

А · КОМПЕТЕНЦИИ

Команда и экспертиза

- 01 Есть ли в штате инженер-акустик с профильным образованием?
- 02 Какое ПО используется для акустического расчёта (EASE) и рабочего проектирования (Vectorworks)?
- 03 Выполняется ли замер помещения перед проектом?
- 04 Кто отвечает за интеграцию с инженерными разделами дома?
- 05 Сколько реализованных проектов схожего бюджета?

В · ОБОРУДОВАНИЕ

Поставки и гарантия

- 11 Являетесь ли авторизованным партнёром производителей?
- 12 Какая гарантия на оборудование и на работы?
- 13 Что включает проект: чертежи, спецификации, модели, рендеры?
- 14 Кто отвечает за калибровку после установки?
- 15 Есть ли техническое сопровождение после сдачи?

Б · МЕТОДОЛОГИЯ

Подход к проектированию

- 06 Проводится ли моделирование акустики до закупки оборудования?
- 07 Какие стандарты применяются: Dolby, DTS, THX, CEDIA?
- 08 Как рассчитывается виброизоляция пола и потолка?
- 09 Какой расчётный уровень шума холостого хода зала?
- 10 Есть ли расчёт воздухообмена и тепловыделения?

Г · ПРОЦЕСС

Коммуникация и результат

- 16 Как выглядит этапность проекта и оплаты?
- 17 Кто единый контактный менеджер на проекте?
- 18 Как происходит координация с архитектором и дизайнером?
- 19 Возможна ли демонстрация комплекта документов рабочего проекта?
- 20 Что входит в процедуру приёмки зала?

— ГЛАВА ВОСЬМАЯ

VIII

Галерея *проектов*

Избранные объекты, реализованные командой Сinема Пројект за последние годы. Детали заказчиков не раскрываются.

Избранные работы



01 · АГАЛАРОВ ЭСТЕЙТ

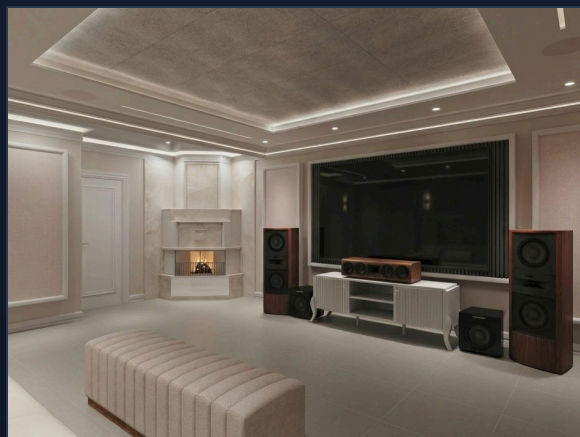
Кинозал уровня Dolby Atmos п.6.6

ПЛОЩАДЬ 76 М²

MEYER SOUND · SCREEN EXCELLENCE 220"

CHRISTIE GRIFFYN 4K35

Совмещение сложного интерьера с флагманской инженерией без компромиссов по звуку и изображению. Акустически прозрачный экран, скрытая заэкранная акустика, проектор референсного класса.



02 · ЧЕХОВ

Медиакомната с системой 7.2.4

ПЛОЩАДЬ 30 М²

JBL SYNTHESIS

TCL X955 · 115"

Универсальное пространство для кино, игр и повседневного использования без перегрузки интерьером. Система 7.2.4 на базе JBL Synthesis с флагманским телевизором диагональю 115 дюймов.

Флагманские залы



03 · САДЫ МАЙЕНДОРФ

Флагманский проект резиденции

ПЛОЩАДЬ 60 М²
 ПРОЕКТОР JVC NZ9 · ЭКРАН SCREEN EXCELLENCE
 REFERENCE 170" ·
 STORMAUDIO ELITE MK3 AES · MERIDIAN AUDIO

Сложный интерьер с множеством шпонируемых материалов, интегрированных в акустическое решение без потери референсного качества. Проектор JVC NZ9, экран Screen Excellence Reference 170 дюймов, под управлением процессора StormAudio Elite MK3 AES и акустикой Meridian Audio.



04 · МИЛЛЕНИУМ ПАРК

Минималистичный зал с акцентом

ПЛОЩАДЬ 31 М²
 STEINWAY LYNGBORF 7.4.6
 SONY XW7000 · ЭКРАН 180"

Полностью скрытая инженерная часть за минималистичным интерьером с акцентным цветом. Отделка выполнена акустически прозрачными тканями Camira Cara. Процессор Trinnov Altitude 16, проектор Sony XW7000 и экран 180 дюймов.

Команда проекта



Александр Гаврилов

ОСНОВАТЕЛЬ · ГЛАВНЫЙ
ИНЖЕНЕР

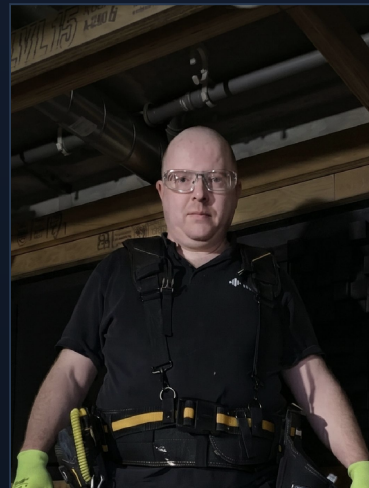
Более десяти лет в проектировании кинозалов. Специализация — акустическое моделирование в EASE* и авторский надзор калибровки референсного уровня. Формирует инженерную методологию Cinema Project.



Кристина Безносова

РУКОВОДИТЕЛЬ ОТДЕЛА
ПРОЕКТИРОВАНИЯ

Более 15 лет опыта в проектировании. Ведёт рабочие проекты в Vectorworks*, увязывая архитектуру, инженерию и интерьер в единую BIM-модель. Отвечает за качество документации на всех этапах.



Евгений Ермолаев

РУКОВОДИТЕЛЬ ИНСТАЛЛЯЦИИ

Отвечает за реализацию проектов на объектах. Управляет монтажными бригадами, координирует поставки оборудования, обеспечивает соответствие проекту на каждом этапе стройки.

Партнёры и бренды

С этими брендами мы работаем как официальные партнёры.

Каждый проект выполняется на оригинальном оборудовании с гарантией.

01	Meridian Acoustic	HIGH-END AUDIO	02	M&K Sound	CINEMA AUDIO
03	StormAudio	PROCESSING	04	Christie	PROJECTION
05	JVC	PROJECTION	06	madVR Labs	VIDEO PROCESSING
07	Screen Excellence	SCREENS	08	ATI	AMPLIFICATION
09	Camira	ACOUSTIC FABRICS	10	Woodpa	ACOUSTIC PANELS
11	Control4	AUTOMATION	—	<i>И другие бренды по запросу проекта</i>	

Первый шаг

I

Брифинг

Первая встреча на 60–90 минут. Обсуждаем планировку дома, стадию проекта, бюджетный сегмент, ключевые пожелания. По итогам — письменное резюме требований.

II

Концепция

Через 2–3 недели — предварительная концепция. Планировочное решение, базовая спецификация, первичный расчёт бюджета. Обсуждаем, корректируем.

III

Договор

Оформляем договор на полный проект. Фиксируем этапность, бюджет, сроки, зоны ответственности. С этого момента команда закреплена за вашим объектом.

Что взять на брифинг

- Планировка дома — АР или КР
- Стадия проекта или стройки
- Понимание бюджетного сегмента
- Ключевые пожелания и референсы
- Контакты архитектора и дизайнера

Форматы знакомства

- На строящемся объекте
- Онлайн, видеозвонок
- В демо-зале партнёра

Глоссарий терминов

Dolby Atmos

Объектно-ориентированный формат пространственного звука. Базовая конфигурация — 7.2.4 или 9.2.6 каналов с верхним ярусом.

DTS:X

Альтернативный объектно-ориентированный формат. Конкурент Atmos, поддерживается большинством современных процессоров.

IMAX Enhanced

Сертификация домашних устройств и контента, воспроизводящих изображение и звук в оригинальной студийной мастер-версии IMAX.

THX

Стандарт сертификации залов и оборудования, разработанный Lucasfilm. Включает требования к углу обзора, акустике и помещению.

Референсный уровень

Эталонный уровень громкости для калибровки домашних кинозалов — 85 dB для основных каналов и 115 dB для LFE.

MLP

Main Listening Position — главная точка прослушивания. Геометрический и акустический центр зала, к которому привязана калибровка.

RT60

Время реверберации. Интервал, за который звуковое давление в помещении снижается на 60 дБ. Ключевой параметр акустики зала.

Стоячие волны

Резонансы на низких частотах из-за пропорций комнаты. Лечатся геометрией и басовыми ловушками, а не электроникой.

Плавающий пол

Конструкция пола, механически изолированная от основного перекрытия. Блокирует передачу структурного шума в соседние помещения.

Лаги

Деревянные или металлические бруски, на которые опирается пол. В кинозалах монтируются на виброизолирующих прокладках для развязки.

Виброизоляция

Механическая развязка конструкций для блокировки структурного шума. Достигается виброопорами, подвесами, эластичными прокладками.

Акустически прозрачный экран

Полотно с микроперфорацией, пропускающее звук. Позволяет разместить центральный канал точно за экраном, привязывая диалоги к изображению.

EASE

Enhanced Acoustic Simulator for Engineers. Профессиональное ПО для акустического моделирования помещений на этапе проектирования.

Vectorworks

BIM-система для разработки рабочего проекта кинозала. Позволяет точно увязать архитектурные, инженерные и дизайн-разделы в единую модель.

StormAudio

Французский производитель референсных процессоров пространственного звука. Работает с Atmos, DTS:X, Auro-3D, IMAX Enhanced.

RoomPerfect

Технология автокалибровки Steinway Lyngdorf. Адаптирует звучание системы под конкретную геометрию помещения.

Meyer Sound

Американский производитель профессиональной акустики концертного и кинотеатрального класса. Применяется в референсных залах.

Meridian Acoustic

Британский бренд high-end акустики для домашних кинозалов и мультимедийных систем. Собственная цифровая обработка сигнала.

Focal

Французский производитель эталонной стерео-акустики. Разработан для двухканального прослушивания музыки — не для кинотеатральных задач.

Люмен

Единица светового потока. Для домашнего кинозала при правильном экране достаточно 2 500–3 000 люмен.



*Кинозал — это не самая дорогая
комната в доме. Это комната,
в которой дом становится домом.*

CINEMA PROJECT

CINEMA-PROJECT.TECH

@ALEXANDER_CINEMAPROJECT

T.ME/CINEMAPROJECT_RUSSIA

